

RANTAPERKIÖ / 759 / 7		
tilan pinta-ala	3 696 m ²	
rakennuskoeks	4 500 m ²	
käytetty rakennuskoeks	4 575 m ²	Tilaus
paisto yli 250mm paksujen seinien osuus	75 m ²	16700 m ³
Ilmanvaihtokonehuoneet pinta-ala	764 m ²	2450 m ³
KOKONAISALA	54 m ²	
	5393 m ²	

TONITILA PURETAN AUTOTALURAKENNUS	388 m ²	1280 m ³
YHTEISTULOEN KERROSALA	265 m ²	
HUONEISTOLETTELO		
33 m ² TUPAK+HHKH	12 KPL	
33,5 m ² TUPAK+HHKH	8 KPL	
41 m ² 2H+KK+KH	6 KPL	
42 m ² 2H+KK+KH	12 KPL	
47 m ² TUPAK+HHKH	22 KPL	
58 m ² TUPAK+HHKH	12 KPL	
Yhteensä 3160 m ² HUONEISTOLA		osunloip 72 kpl

JÄTEHUOLTO: TYHJENNETÄVÄT SYVÄLÄITSKUILT
 5000 l SEKALÄTE
 3000 l KÄSTINNI
 1300 l BIOJÄTE

AUTOPAKKI: KAAYNNI VAATIMUS: 1 AUTOPAKKI/ 100 ASUNTIAN KERROSOSALANLEIKKUEIKKÄ
 RAKENNUKSESSA 4235 m² autotila on rakennettu osuuteen 42 2P
 TONITILE SUOJETTAVAN 36 2P JA 6 2P LPA-TONITILE 759/8

TONITILE RAKENNETAAN UUDISRAKENNUKSEEN 2 kpl SI-LUOKAN VÄESTÖSUOJA-AK-
 VÄESTÖSUOJAALASKELMA:

Väestösuojaskelma :
 UUDISRAKENNUKSEN KERROSALA 4500m² x 2% = 90 m² suoje-ala
 SUOJUTELTAA 2,5 m²
 IV-LAITTEET 2 kpl 3,0m²
 KÄYNNÄLÄT 5 kpl 3,5 m²
 yhteensä 99 m²
 HEIKKILÄMÄÄRÄ 90-0,75 = 120 hiö

vourodiam sijoitamon tontien 758 / ja 751/6 VSS-tilat tulevan laopmusten osalta:
 LAAJENNUSKSEN KERROSALA 3174m² x 2% = 63,50 m² suoje-ala
 IV-LAITTEET 2 kpl 3,0m²
 KÄYNNÄLÄT 4 kpl 2,8 m²
 yhteensä 71,80 m²
 HEIKKILÄMÄÄRÄ 63,50-0,75 = 65 hiö

RAKENNUS ON LIITETTY KUNNALLISEEN VESI-, VEDÄRI JA SADESIVEMÄKÄNTI
 JÄRSTELMÄÄN SEKÄ KÄYNNIÄMPÖKÄSTOON.

RAKENNUS JA SIHEN KINTEÄSTI LIITTYVÄT LAITTEET TEHDÄÄN NODATTAVAN SUOMEN
 RAKENNUSSÄÄMÄKÄÄRYKÖKEMÄSSÄ NISYÄ ANNETTUJA OHJEITA JA MÄÄRÄKYSIÄ.

TONIN ISTUKKSET TOIETETAAN ERILISEN ISTUUSSUUNNITELMAN MUKAISESTI.

TESI	KÄRTELY/TKX	TONIN/Pno	WPKMUKSET MÄKÄNTÖLÄ	
RANTAPERKIÖ	759	7	PIHISTUS/Ä	JOKSALA
RAKENNUSMERKKE			PÄÄPIRUSTUS	01
UUDISRAKENNUS				
RAKENNUSOHJEEN NIMI JA OSOITE	RÄKKIETIHSUUNNITTELU MIKKO UOTILA OY			
RAKENNUSOHJEEN NIMI JA OSOITE	Jamparinte 71, 07600 Uusikaupunki, Västertaloksesta			
UUDISRAKENNUS	TAMPEREEN VUOKRA ASUNNOT OY			
	KOUVUKUA 4			
	33900 TAMPERE			
RAKENNUSOHJEEN NIMI JA OSOITE	SUUKALA	TRO No	PIR.No	MÄTUS
UUDISRAKENNUS	ARK	KOI	P1	
RAKENNUSOHJEEN NIMI JA OSOITE	ARRES	YHTEISK		
UUDISRAKENNUS	15.02.2011			

JULKISIVUMATERIAALIT:

1. VESIKATE KONESAUMATTU PELTIKATE VÄRI RR 23 TUMMAHARMAA
2. VESIKATON PELTINOSTOT, RAPATUNSEINÄN OSILLA VÄRIIN TIILENPUNAINEN RR 750, MUULLA KATTEEN VÄRIIN
3. RÄYSTÄIDEN ALUSTAT JA SIVUT, KUULTOMAALATTU LAUTA VÄRI: PINOTEX PILVI S 1002-Y
4. 3-KERROSRAPPAUS, NCS S 3237-Y7BR TIILENPUNAINEN
5. PARVEKETAUSTAT, HENOEPESTY SILEX VALKOBEETONI, VALKO-HARMAA KIVAINES
6. 1.KRS ULKOSEINÄT, SOKKELIT JA PARVEKEPIELELEMENTIT
HENOEPESTY URITETTU BETONI, HARMAA SEMENTTI, KIVAINES VALKO-HARMAA URAT K/K 250 URA Iev25.
7. JULKISIVUPELLITYKSET, IKKUNOIDEN PELLITYKSET, KOURUT JA SYÖKSYTORVET,
MUOVIPINNOITETTU PELTI PVDF, RR 23/RAL-7012 TUMMA HARMAA
8. IKKUNAT, ULKOPIITE ALUMIINI VAKIOVALKOKINEN
9. OVIET, RAL-7012 TUMMA HARMAA
10. LASIJULKISIVUJÄRJESTELMÄ, RAL-7012 TUMMA HARMAA
11. JULKISIVUJÄRJESTELMÄN SÄLEIKKÖ, RAL-7012 TUMMA HARMAA,
+TAUSTAPELTI, RAL-7012 TUMMA HARMAA
12. BITUMIHUOPAKATE KATOKSISSA, TUMMA HARMAA
13. IKKUNAVÄLIT, 3-KERROSRAPPAUS, NCS S 1104-Y23R VAALEA BEIGE
14. TERÄSPORTIT, RAL-7012 TUMMA HARMAA
15. PARVEKEKATEET, LASKAIDE VÄRI: KUULTAVAVALKOKINEN METALLIOSAT: TUMMAHARMAA RAL -7012
16. TERÄSPILARIT + KATOSTEN TERÄSOSAT, RAL-7012 TUMMA HARMAA
17. BETONIPILARIT JA PARVEKEPIELIEN MAALATUT BETONIOSAT VÄRI: KESKIHARMAA NCS S 3701-R74B
18. PIHA-AIDAT KUULTOMAALATTU PUU VÄRI: PINOTEX HARMAA KANERVA
19. KATOSTEN ALUSTAT, KUULTOMAALATTU HÖYLÄTTY LAUTA VÄRI:PINOTEX PILVI S 1002-Y
20. PARVEKEKATEET MAALATUT BETONIOSAT VÄRI: NCS S 3237-Y7BR TIILENPUNAINEN



KELLARI

JULKISIVU LUOTEESEEN



KELLARI

JULKISIVU KOILLISEEN

A | 15.03.2011 | VALKOBEETONI PINTOJA MUUTETTU RAPPAUSPINNAXSI, PAITSI PARVEKETAUSTAT | LL

K.O.S.A RANTAPERKIÖ	KORTTELI/TILA 759	TONTTI/Rno 7	VRANOMAISTEN MERKINTÖJÄ
RAKENNUSLOMPPU UUDISRAKENNUS			PIIRUSTUSLAI PÄÄPIIRUSTUS
			JUOKS.No 8
RAKENNUSKOHTIEN NIMI JA OSIOT TAMPEREEN VUOKRA- ASUNNOT OY			PIIRUSTUKSEN SISÄLTÖ JULKISIVUT LUOTEESEEN JA KOILLISEEN
KOIVUKUJA 4 33900 TAMPERE			MITTAKAAVAT 1:100
ARKKITEHTISUUNNITTELU MIKKO UOTILA OY Jumpurintie 71 31760 Urjala mikko.uotila@arkkitehtisuunnittelu.net puh 050-5607 016 puh/fax 03-5460646	SUUNNITTELU ARK	TYÖ No KOI	PIIR.No P8
Mikko Uotila arkkitehti SAFA	PAIVÄYS 15.02.2011	MIUOTOS A	YHT.HENK.

JULKISIVUMATERIAALIT:

1. VESIKATE KONESAUMATTU PELTIKATE VÄRI RR 23 TUMMAHARMAA
2. VESIKATON PELTINOSTOT, RAPATUNSEINÄN OSILLA VÄRIIN TIILENPUNAINEN RR 750, MUUALLA KATTEEN VÄRIIN
3. RÄYSTÄIDEN ALUSTAT JA SIVUT, KUULTOMAALATTU LAUTA VÄRI: PINOTEX PILVI S 1002-Y
4. 3-KERROSRAPPAUS, NCS S 3237-Y7BR TIILENPUNAINEN
5. PARVEKETAUSTAT, HENOPESTY SILEÄ VALKOBEETONI, VALKO-HARMAA KIVAINES
6. 1.KRS ULKOSEINÄT, SOKKELIT JA PARVEKPELELEMENTIT
HENOPESTY URITETTU BETONI, HARMAA SEMENTTI, KIVAINES VALKO-HARMAA URAT K/K 250 URA Iev25.
7. JULKISIVUPELLITYKSET, IKKUNOIDEN PELLITYKSET, KOURUT JA SYÖKSYTORVET,
MUOVIPINNOITETTU PELTI PVDF, RR 23/RAL-7012 TUMMA HARMAA
8. IKKUNAT, ULKOPIITE ALUMIINI VAKIOVALKONEN
9. OVIET, RAL-7012 TUMMA HARMAA
10. LASIJULKISIVUJÄRJESTELMÄ, RAL-7012 TUMMA HARMAA
11. JULKISIVUJÄRJESTELMÄN SÄLEIKKÖ, RAL-7012 TUMMA HARMAA,
+TAUSTAPELTI, RAL-7012 TUMMA HARMAA
12. BITUMIHUOPAKATE KATOKSISSA, TUMMA HARMAA
13. IKKUNAVÄLIT, 3-KERROSRAPPAUS, NCS S 1104-Y23R VAALEA BEIGE
14. TERÄSPORTIT, RAL-7012 TUMMA HARMAA
15. PARVEKETAITEET, LASKAIDE VÄRI: KUULTAVAVALKONEN METALLOSAT: TUMMAHARMAA RAL -7012
16. TERÄSPILARIT + KATOSTEN TERÄSOSAT, RAL-7012 TUMMA HARMAA
17. BETONIPILARIT JA PARVEKPELJEN MAALATUT BETONIOSAT VÄRI: KESKIHARMAA NCS S 3701-R74B
18. PIHA-ADAT KUULTOMAALATTU PUU VÄRI: PINOTEX HARMAA KANERVA
19. KATOSTEN ALUSTAT, KUULTOMAALATTU HÖYLÄTTY LAUTA VÄRI: PINOTEX PILVI S 1002-Y
20. PARVEKETAITEET MAALATUT BETONIOSAT VÄRI: NCS S 3237-Y7BR TIILENPUNAINEN



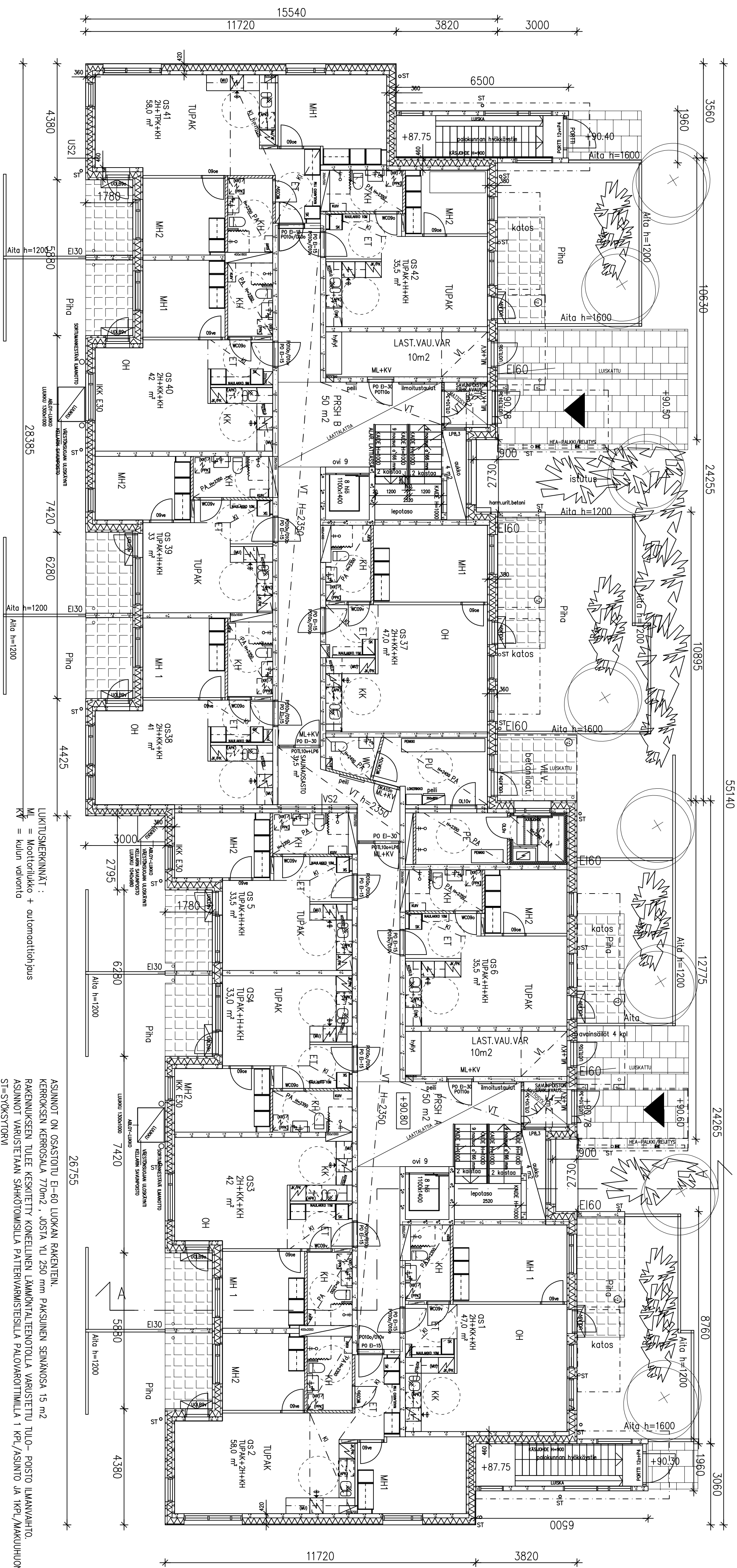
JULKISIVU KAAKKOON



JULKISIVU LOUNAASEEN

A | 15.03.2011 | VALKOBEETONI PINTOJA MUUTETTU RAPPAUSPINNAXSI, PAITSI PARVEKETAUSTAT | LL

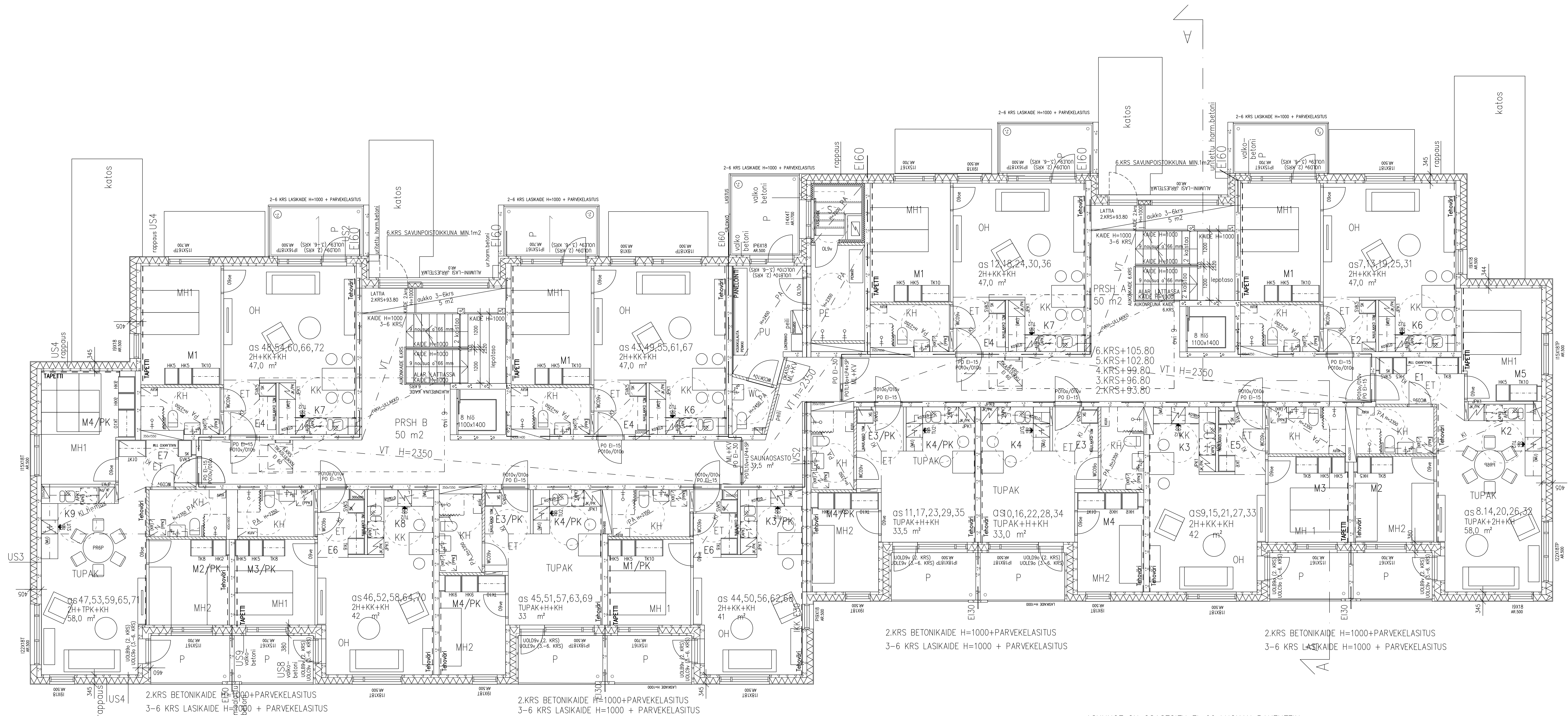
K.O.SA RANTAPERKIO	KORTTELI/TILA 759	TONTTI/Rno 7	VRANOMAISTEN MERKINTÖJÄ
RAKENNUSLOMPEDE UUDISRAKENNUS			PIIRUSTUSLAI PÄÄPIIRUSTUS
			JUOKS.No 9
RAKENNUSKOHTIEN NIMI JA OSOITE TAMPEREEN VUOKRA -ASUNNOT OY KOIVUKUJA 4 33900 TAMPERE			PIIRUSTUKSEN SISÄLTÖ JULKISIVUT LOUNAASEEN JA KAAKKOON
			MITTAKAAVAT 1:100
ARKKITEHTISUUNNITTELU MIKKO UOTILA OY	SUUNN. ALA ARK	TYÖ No KOI	PIIR.No P9
Jumpurintie 71 31760 Urjala puh 050-5607 016 mikko.uotila@arkkitehtisuunnittelu.net			MUUTOS A
puh/fax 03-5460646			
Mikko Uotila arkkitehti SAFA	PAIVAYS 15.02.2011	YHT.HENK.	



LUKITUUSMERKINNÄT:
 M = Maastalonkoko + automationijous
 K = Kiden valonkoko

ASUNNOT ON OSASTON E-60 LUKKAN RAKENIEN.
 KERRONSEN KERROSLA 70m², JOSIA TAI 250 mm PAKSUNEN SEINÄOSA 15 m²
 RAKENNUKSEEN TULEE KESKITETTY KONEELLINEN LÄMMÖN ALTEUTTOLA VARUSTETTU TUO- POISTO LÄMMÄNVAIHTO.
 ASUNNOT VARUSTETAAN SÄHKÖLÄMMITTELLÄ PÄÄVALAISTUKSILLA 1 KPL/ASUNTO JA KPL/MAKUHUONE.
 ST-SIVYSTÖRY

KOKO RAKENNUKSEN RANTAPERKIO UUDISRAKENNUS	KORJITUS/VA 759	TOINTI/MS 7	VARAUSKUNNAN MERKINTÖKÄ
RAKENNUKSEEN NIMI JA OSOITE TAMPEREEN VUOKRA-ASUNNOT OY KOVINKUUA 4 33900 TAMPERE	PROJEKTIN NIMI JA OSOITE TAMPEREEN VUOKRA-ASUNNOT OY KOVINKUUA 4 33900 TAMPERE	PROJEKTIN PÄÄPIIRUSTUS POHJAPIIRUSTUS, 1. KERROS	LOJUS/MS 3
ARKKITEHTISUUNNITTELU MIKKO UOTILA OY Amparitie 71 31700 Urjo puh. 020-5697 016 mika.uotila@arkkitehtisuunnittelu.fi	ARKKITEHTISUUNNITTELU MIKKO UOTILA OY Amparitie 71 31700 Urjo puh. 020-5697 016 mika.uotila@arkkitehtisuunnittelu.fi	SIIRTAJA ARK	WUOTOS 15.02.2011
		TYÖ N:o K04	PIIRUS P3
		YHTIÖNIMI: YHTIÖ	WUOTOS



LUKITUSSYMBOLIT :
 ML = Mootorilukko + automaattihjau
 KV = kulun valvonta

ASUNNOT ON OSATOITU EI-60 LUOKAN RAKENTEIN.
 KERROKSEN KERROSALA 761 m² , JOSTA YLI 250 MM PAKSUISEN SEINÄNSUUS 12m²
 RAKENNUKSEEN TULEE KESKITETTY KONEELLINEN LÄMMÖNTALTEENOTOLLA VARUSTETTU TULO- POISTO ILMANVAIHTO.
 ASUNNOT VARUSTETAAN SÄHKÖTOIMISILLA PÄTTERIVARMISTEISILLA PALOVAROITTIMILLA 1 KPL/ASUNTO JA 1KPL/MAKUUHUONE.

ALAKATTOMATERIAALIT :
 PA =paneli, pintakäsittely sisävärisuunnitelman mukaan
 KI = Sileä kipsilevykatto (Pienet tilat yeensä)
 VT = Akustiikkavilla levy 600x600, valkoinen, T-listaasennus , avettava katto
 VL = Akustiikkavilla 1200x600 valkoinen, liimattuna kattoon

MAX = Alkaton asennus mahdollisimman ylös

23.05.2011 LUKUTTU SÄHKÖPIELET		LL
11.03.2011 VALKOBEETONI PINTOMA MUUTETTU RAPPALUSPINNAKSI, PAITSI PARVEKETAUSTAT		LL
ESIA	KORTTELINUMERO	VIKKONUMERO
759	7	
ESIA	RANTAPIEROKKO	VIKKONUMERO
759	7	
ESIA	VIKKONUMERO	VIKKONUMERO
759	7	
TAMPEREEN VUOKRA-ASUNNOT OY		VIKKONUMERO
POHJAPIIRUSTUS, 2.-6. KERROS		1:50
33900 TAMPERE		
ARKKITEHTISUUSLIIAN TIETO OY		VIKKONUMERO
ARKKITEHTISUUSLIIAN TIETO OY		VIKKONUMERO
15.02.2011		VIKKONUMERO